

Olsberger Abfallkalender 2017



Zeichenerklärung	Januar	Februar	März	April	Mai	Juni
= Restmülltonne	1 So Neujahr	1 Mi 1 5 6	1 Mi Aschermittwoch 1 5 6	1 Sa !!	1 Mo Tag der Arbeit	1 Do 2 3
= Biotonne	2 Mo 4	2 Do 2 3	2 Do 2 3	2 So	2 Di	2 Fr 6 4
= Altpapiertonne	3 Di 1	3 Fr 4	3 Fr !!	3 Mo	3 Mi 2 4 5	3 Sa !!
= Wertstoffsack	4 Mi	4 Sa !!	4 Sa !!	4 Di 2 4 5	4 Do 3 1 5 6	4 So Pfingstsonntag
	5 Do 1 5 6	5 So	5 So	5 Mi 3 1 5 6	5 Fr !! 2 3	5 Mo Pfingstmontag
	6 Fr !! 2 3	6 Mo	6 Mo	6 Do 2 3	6 Sa !! ● 6 4	6 Di 1
	7 Sa !! 4	7 Di 2 4 5	7 Di 2 4 5	7 Fr 6 4	7 So	7 Mi
	8 So	8 Mi 3 1 5 6	8 Mi 3 1 5 6	8 Sa	8 Mo 1	8 Do 1 5 6
	9 Mo	9 Do 2 3	9 Do 2 3	9 So	9 Di	9 Fr 2 3
	10 Di 2 4 5	10 Fr 6 4	10 Fr 6 4	10 Mo 1	10 Mi 1 5 6	10 Sa 4
	11 Mi 3 1 5 6	11 Sa	11 Sa	11 Di	11 Do 2 3	11 So
	12 Do 2 3	12 So	12 So	12 Mi 1 5 6	12 Fr 4	12 Mo
	13 Fr 6 4	13 Mo 1	13 Mo 1	13 Do 2 3	13 Sa ●	13 Di 2 4 5
1 Gevelinghausen	14 Sa	14 Di	14 Di	14 Fr Karfreitag	14 So	14 Mi 3 1 5 6
	15 So	15 Mi 1 5 6	15 Mi 1 5 6	15 Sa 4	15 Mo	15 Do Fronleichnam
	16 Mo 1	16 Do 2 3	16 Do 2 3	16 So Ostersonntag	16 Di 2 4 5	16 Fr 2 3
2 Assinghausen Brunskappel Wierringhausen Wulmeringhausen	17 Di 1 5 6	17 Fr 4	17 Fr 4	17 Mo Ostermontag	17 Mi 3 1 5 6	17 Sa 6 4
	18 Mi 2 3	18 Sa	18 Sa	18 Di	18 Do 2 3	18 So
	19 Do 4	19 So	19 So	19 Mi 2 4 5	19 Fr 6 4	19 Mo 1
3 Bigge Olsberg Helmeringhausen	20 Fr	20 Mo	20 Mo	20 Do 3 1 5 6	20 Sa	20 Di
	21 Sa 2 4 5	21 Di 2 4 5	21 Di 2 4 5	21 Fr 2 3	21 So	21 Mi 1 5 6
	22 So	22 Mi 3 1 5 6	22 Mi 3 1 5 6	22 Sa 6 4	22 Mo 1	22 Do 2 3
4 Bruchhausen Elleringhausen	23 Mo	23 Do 2 3	23 Do 2 3	23 So	23 Di	23 Fr 4
	24 Di 2 4 5	24 Fr 6 4	24 Fr 6 4	24 Mo 1	24 Mi 1 5 6	24 Sa
	25 Mi 3 1 5 6	25 Sa	25 Sa	25 Di	25 Do Christi Himmelfahrt	25 So
5 Elpe Haardt Heinrichsdorf Wiggeringhausen	26 Do 2 3	26 So	26 So	26 Mi 1 5 6	26 Fr 2 3	26 Mo
	27 Fr 6 4	27 Mo Rosenmontag 1	27 Mo 1	27 Do 2 3	27 Sa 4	27 Di 2 4 5
	28 Sa	28 Di Veilchendienstag	28 Di	28 Fr 4	28 So	28 Mi 3 1 5 6
6 Antfeld	29 So		29 Mi 1 5 6	29 Sa ❖	29 Mo	29 Do 2 3
	30 Mo 1		30 Do 2 3	30 So	30 Di 2 4 5	30 Fr 6 4
	31 Di		31 Fr 4		31 Mi 3 1 5 6	

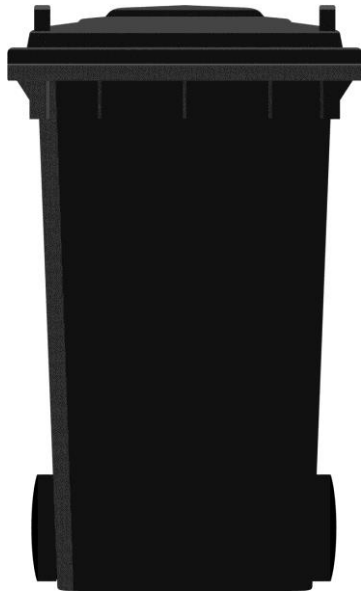
Olsberger Abfallkalender 2017



Zeichenerklärung	Juli	August	September	Oktober	November	Dezember
= Restmülltonne	1 Sa	1 Di	1 Fr !! 4	1 So	1 Mi Allerheiligen	1 Fr 6 4
	2 So	2 Mi 1 5 6	2 Sa !!	2 Mo	2 Do 3 1 5 6	2 Sa !!
	3 Mo 1	3 Do 2 3	3 So	3 Di Tag der Deutschen Einheit	3 Fr !! 2 3	3 So
= Biotonne	4 Di	4 Fr 4	4 Mo	4 Mi 2 4 5	4 Sa !! 6 4	4 Mo 1
	5 Mi 1 5 6	5 Sa !!	5 Di 2 4 5	5 Do 3 1 5 6	5 So	5 Di
	6 Do 2 3	6 So	6 Mi 3 1 5 6	6 Fr 2 3	6 Mo 1	6 Mi 1 5 6
= Altpapiertonne	7 Fr !! 4	7 Mo	7 Do 2 3	7 Sa !! 6 4	7 Di	7 Do 2 3
	8 Sa !!	8 Di 2 4 5	8 Fr 6 4	8 So	8 Mi 1 5 6	8 Fr 4
	9 So	9 Mi 3 1 5 6	9 Sa	9 Mo 1	9 Do 2 3	9 Sa
= Wertstoffsack	10 Mo	10 Do 2 3	10 So	10 Di	10 Fr 4	10 So
	11 Di 2 4 5	11 Fr 6 4	11 Mo 1	11 Mi 1 5 6	11 Sa	11 Mo
	12 Mi 3 1 5 6	12 Sa	12 Di	12 Do 2 3	12 So	12 Di 2 4 5
	13 Do 2 3	13 So	13 Mi 1 5 6	13 Fr 4	13 Mo	13 Mi 3 1 5 6
1 Gevelinghausen	14 Fr 6 4	14 Mo 1	14 Do 2 3	14 Sa ❖	14 Di 2 4 5	14 Do 2 3
	15 Sa	15 Di	15 Fr 4	15 So	15 Mi 3 1 5 6	15 Fr 6 4
	16 So	16 Mi 1 5 6	16 Sa	16 Mo	16 Do 2 3	16 Sa
2 Assinghausen Brunskappel Wierringhausen Wulmeringhausen	17 Mo 1	17 Do 2 3	17 So	17 Di 2 4 5	17 Fr 6 4	17 So
	18 Di	18 Fr 4	18 Mo	18 Mi 3 1 5 6	18 Sa ●	18 Mo 1
	19 Mi 1 5 6	19 Sa	19 Di 2 4 5	19 Do 2 3	19 So	19 Di
3 Bigge Olsberg Helmeringhausen	20 Do 2 3	20 So	20 Mi 3 1 5 6	20 Fr 6 4	20 Mo 1	20 Mi 1 5 6
	21 Fr 4	21 Mo	21 Do 2 3	21 Sa	21 Di	21 Do 2 3
	22 Sa	22 Di 2 4 5	22 Fr 6 4	22 So	22 Mi 1 5 6	22 Fr 4
4 Bruchhausen Elleringhausen	23 So	23 Mi 3 1 5 6	23 Sa	23 Mo 1	23 Do 2 3	23 Sa
	24 Mo	24 Do 2 3	24 So	24 Di	24 Fr 4	24 So Heiligabend
	25 Di 2 4 5	25 Fr 6 4	25 Mo 1	25 Mi 1 5 6	25 Sa ●	25 Mo 1. Weihnachtstag
5 Elpe Haardt Heinrichsdorf Wigginghausen	26 Mi 3 1 5 6	26 Sa	26 Di	26 Do 2 3	26 So	26 Di 2. Weihnachtstag
	27 Do 2 3	27 So	27 Mi 1 5 6	27 Fr 4	27 Mo	27 Mi 2 4 5
	28 Fr 6 4	28 Mo 1	28 Do 2 3	28 Sa	28 Di 2 4 5	28 Do 3 1 5 6
6 Antfeld	29 Sa	29 Di	29 Fr 4	29 So	29 Mi 3 1 5 6	29 Fr 2 3
	30 So	30 Mi 1 5 6	30 Sa	30 Mo 2 4 5	30 Do 2 3	30 Sa 6 4
	31 Mo 1	31 Do 2 3		31 Di Reformationstag		31 So Silvester



Abfall- und Wertstoffsammelsystem



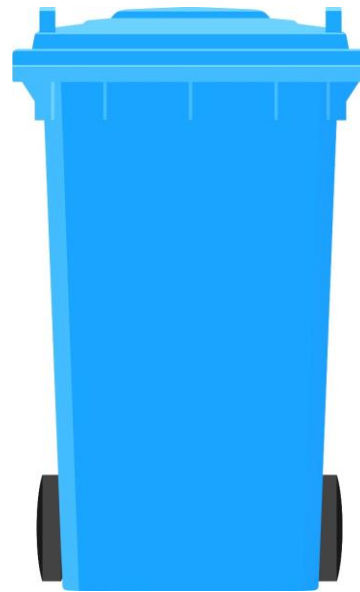
Restmülltonne
Abfuhr: 4-wöchentlich

Staubsaugerbeutel
Kunststoffe ohne grünen Punkt
Zigarettenreste
Textilreste
Kehrricht
Porzellan
Asche
Windeln
Hygieneartikel
Musikkassetten
Videokassetten



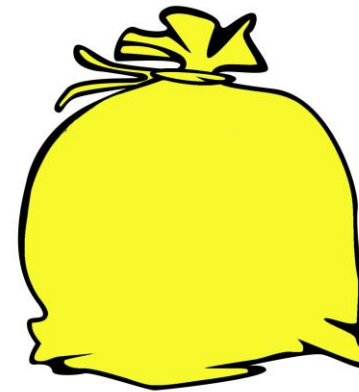
Biotonne
Abfuhr: 14-tägig

Lebensmittelreste
Fruchtschalen
Kaffeefilter
Teebeutel
Kartoffelschalen
Gemüseabfälle
Eierschalen
Blumen
Blumenerde
Grasschnitt
Laub
Sägespäne



Altpapiertonne
Abfuhr: 4-wöchentlich

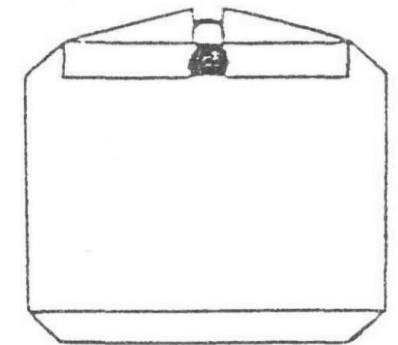
Papier
Pappe
Kartonagen



Gelber Sack
Abfuhr: 14-tägig

Nur Verkaufsverpackungen mit dem grünen Punkt!

Folien
Becher
Kunststoffflaschen
Konservendosen
Getränkedosen
Aluminium
Tetrapaks
Vakuumverpackungen
Obst- u. Gemüseschalen aus Styropor



Altglascontainer
Container in Ihrer Nähe

Getrennt nach:
Grünglas
Braunglas
Weißglas

Andersfarbige Flaschen oder Gläser
immer zum Grünglas!

Olsberger Abfallkalender 2017



Wertstoffsack- Firma Remondis

Ab dem 01.01.2017 ist die Fa Stratmann im Auftrag der Remondis GmbH für die Abholung der gelben Säcke zuständig. Bei Problemen wenden Sie sich bitte direkt an die u. g. Telefonnummer:
Tel.: 02961/961267
E-mail: einsatzleitung@stratmann.de

Abfallberatung

Bürgerservice der Stadt Olsberg
 Bigger Platz 6, 59939 Olsberg
 Telefon: 0 29 62 / 982 -231, -232, -233, -234 o. -297
 buergerservice@olsberg.de

Besuchen Sie uns auch im Internet:
www.olsberg.de
 Dort finden Sie ebenfalls ein Abfalllexikon mit Hinweisen und Tipps zur Abfallentsorgung!

Sperrmüllabfuhr

Die Sperrgutabfuhr findet jeweils am Mittwoch statt. Sofern der Mittwoch, oder an einem der vorgehenden Wochentage, ein Feiertag ist, verschiebt sich die Abfuhr auf den folgenden Donnerstag.

Die Sperrmüllabfuhr kostet, bis zu einer Sperrmüllmenge von 2,5 cbm, 40,00 €. Die Anmeldung und Bezahlung erfolgt im Bürgerservice der Stadt Olsberg.

Elektroschrottsorgung

Haben Sie ein altes Elektrogerät, welches entsorgt werden soll, dann setzen Sie sich mit dem Bürgerservice der Stadt Olsberg in Verbindung. Die kostenlose Abholung kann telefonisch beantragt oder die Abholkarte kann persönlich abgeholt werden. Die Mitarbeiterinnen des Bürgerservice leiten Ihre Anmeldung an das beauftragte Entsorgungsunternehmen weiter. Das Entsorgungsunternehmen teilt Ihnen anschließend den Abfuhrtermin schriftlich oder per Email mit.

Es ist verboten, Elektrogeräte an Schrotthändler abzugeben !!

Elektrokleingeräte

Elektrokleingeräte wie z. B. Kaffeemaschinen, Friteusen, Staubsauger, Rasierapparate usw. werden nur in Verbindung mit einem Großgerät über die Elektroschrottsammlung entsorgt.
 Für die Entsorgung von Kleingeräten besteht zusätzlich die Möglichkeit der Entsorgung über den Bauhof der Stadt Olsberg:
Bauhof der Stadt Olsberg
 Zum Hohlen Morgen 2
 Tel. 0 29 62 / 88 09 33
 Montag - Donnerstag: 08.00 - 15.30 Uhr
 Freitag: 08.00 - 12.00 Uhr

Standorte Schadstoffmobil

●	06.05.2017 und 18.11.2017
08.00 - 08.15 Uhr Antfeld, Feuerwehrgerätehaus	
08.30 - 08.45 Uhr Helmeringhausen, Schulvorplatz	
09.00 - 09.30 Uhr Parkpl. hinter Textil Cruse in Bigge	
10.00 - 11.00 Uhr Parkpl. gegenüber Schützenhalle in Bigge	
11.30 - 12.00 Uhr Parkpl. hinter der kath. Kirche in Olsberg	
12.30 - 13.15 Uhr Glascontainer Gierskopp (Hüttenstraße)	
●	13.05.2017 und 25.11.2017
08.00 - 08.15 Uhr Heinrichsdorf, Wendeplatz Ortsausgang	
08.30 - 08.45 Uhr Elpe, Vorplatz Schützenhalle	
09.00 - 09.15 Uhr Brunskappel, An der Kirche	
09.30 - 09.45 Uhr Wulmeringhausen, Parkpl. Pommerstraße	
10.00 - 10.15 Uhr Wiemeringhausen, Kirchparkplatz	
10.30 - 10.45 Uhr Assinghausen, vor dem Josefshaus	
11.00 - 11.15 Uhr Bruchhausen, gegenüber Schützenhalle	
11.30 - 11.45 Uhr Elleringhausen, vor der Schützenhalle	
12.15 - 12.30 Uhr Gevelinghausen, vor der Schützenhalle	

Baum- und Strauchschnittsammlung

Die Termine zur Sammlung entnehmen Sie in diesem Jahr bitte der Pressemitteilung.

CDs und Batterien

CDs können im Bürgerservice der Stadt Olsberg oder in der Stadtbücherei entsorgt werden.

Batterien können ebenfalls im Bürgerservice oder bei den Händlern entsorgt werden.

Informationen direkt auf Ihr Smartphone!



<< Dieser QR-Code führt Sie zu unserem Abfalllexikon.

Diese QR-Codes führen Sie direkt zur "Abfall-App" der Firma Stratmann, die Sie auf Ihr Handy laden können: Container anfragen, Wertstoffhöfe finden und keinen Abfuhrtermin mehr verpassen... >>



AppStore



GooglePlay

Aktion Rumpelkammer des Kolping

Abholung von Altpapier und Altkleidung



Samstag, 29.04.2017

Samstag, 14.10.2017

Sondermüll / Schadstoffmobil



Samstag, 06.05.2017 - Stadtgebiet

Samstag, 13.05.2017 - Ortsteile

Samstag, 18.11.2017 - Stadtgebiet

Samstag, 25.11.2017 - Ortsteile

Altpapiercontainersammlung des Kolping

nur Bigge und Olsberg



Weitere Informationen zu den Standorten und Uhrzeiten erhalten Sie in den Pressemitteilungen, im Bürgerservice der Stadt Olsberg oder auf www.olsberg.de

Abfallentsorgung online beantragen

Es besteht die Möglichkeit, neben der persönlichen Abfallberatung im Bürgerservice der Stadt Olsberg, die Abholung von Sperr- und Elektromüll oder den Tausch von Abfallgefäßen online zu beantragen.

Weitere Informationen erhalten Sie über MeinOlsberg auf unserer Internetseite:

www.olsberg.de/_rathaus/